

# SolidBric bloc coffreur haute densité

Un concept original qui associe la légèreté et la maniabilité du polystyrène à la solidité du béton



Les différentes formes de piscines réalisables

## Simplicité

L'assemblage aisé des blocs Solidbric permet la réalisation des parois de la piscine sans compétence particulière.

Maniabilité et découpe facile confèrent au bloc une souplesse de mise en œuvre incomparable.

## Rapidité & économie

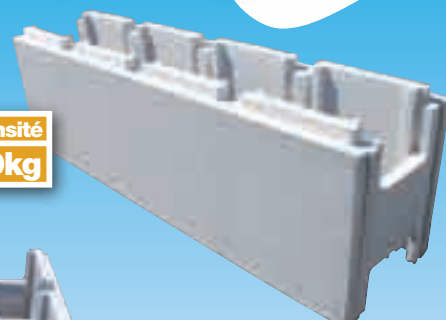
Le montage des éléments requiert peu de main d'œuvre. Après la pose des armatures, le béton est directement coulé à la pompe ou manuellement.

## Solidité, résistance & stabilité

Le système d'emboîtement des blocs polystyrène par double rangée de tenons et mortaises garantit un coffrage parfaitement stable et hermétique. Ce matériau résiste au froid et à l'eau. Cotes métriques pour faciliter la mise en place.



Densité  
30kg



**STRUCTURE  
DE PISCINES EN  
BLOCS COFFREURS  
POLYSTYRENE**

**Densité 30 kg**

Coloris gris clair

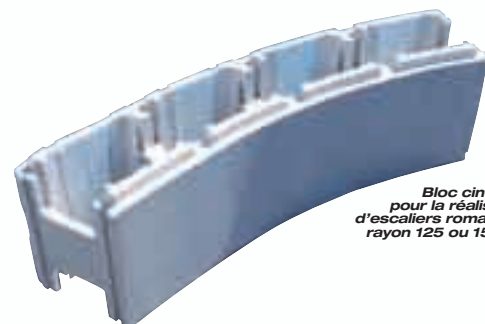
Dimensions

1 x 0,25 x 0,30 m

Côté intérieur piscine lisse

Dimensions du bloc

en chiffres ronds pour  
faciliter la mise en place



Bloc cintrable  
pour la réalisation  
d'escaliers romans de  
rayon 125 ou 150 cm

**SolidBric**



# SolidBric

## Un kit personnalisable

### Un grand choix de liners pour personnaliser votre bassin

Renseignez-vous auprès de votre installateur

#### Les unis



Blanc Sable Bleu clair Bleu soutenu Vert Caraïbes Gris Noir

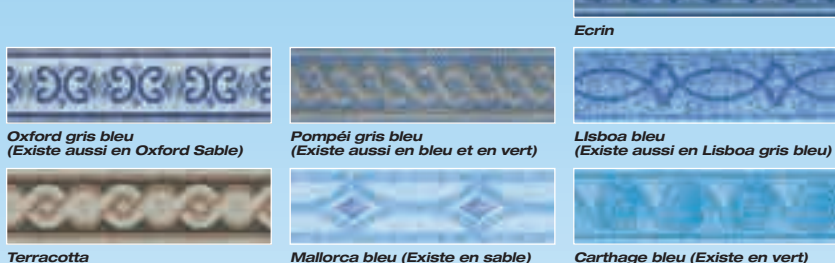
#### Les imprimés



Ecrin Sea Glass Istanbul

#### Les frises

A combiner au gré de vos envies avec un uni



Oxford gris bleu (Existe aussi en Oxford Sable) Pompéi gris bleu (Existe aussi en bleu et en vert) Lisboa bleu (Existe aussi en Lisboa gris bleu) Terracotta Mallorca bleu (Existe en sable) Carthage bleu (Existe en vert)

### Et plus d'options disponibles

Renseignez-vous auprès de votre installateur

#### La nage à contre courant



LUM Jet VAG : nage à contre courant avec le plaisir des LED multicolores

#### La sécurité

AQUALARM



Alarme par immersion

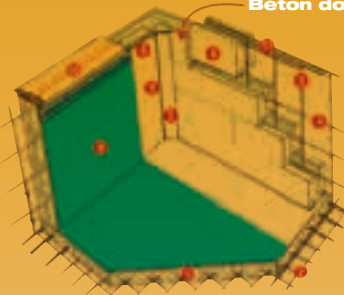
#### Le chauffage



Réchauffeur

### Principe de montage

Béton dosé 350 kg/m<sup>3</sup>



- 1 Radier épaisseur 12 cm
- 2 Treillis soudés Ø 4 mm
- 3 Fers tors verticaux Ø 10 mm
- 4 Fers tors horizontaux Ø 10 mm
- 5 Feutre anti-bactéries et anti-choc
- 6 Blocs coffrants THD
- 7 Angle de finition
- 8 Profil d'accrochage
- 9 Revêtement d'étanchéité
- 10 Margelles
- 11 Triple tors de 10 mm

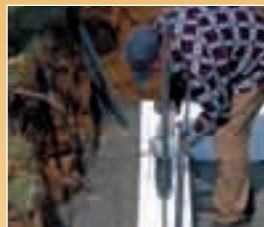
### Mise en œuvre



Excavation



Réalisation du radier et des murs



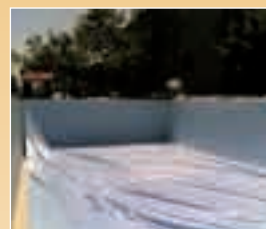
Montage des blocs



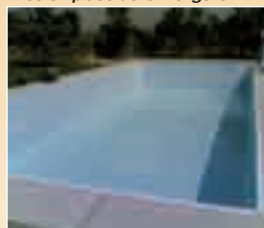
Remplissage des blocs



Lissage, pose du rail et mise en place de la margelle



Mise en place du liner



Remplissage du bassin



Baignade autorisée !

Votre installateur Solidbric